

ŘADA 6 TTV



6190 TTV - 6210 TTV - 6230 TTV - 6230 TTV HD



ŘADA 6 TTV

Traktory připravené pokořit každou výzvu

6190 TTV

Max. výkon 192 k



Rodina DEUTZ-FAHR se rozrůstá o čtyři modely řady 6 TTV. Ty nabízejí větší komfort obsluhy, nižší spotřebu paliva a rovněž nižší náklady na údržbu.

Tyto traktory se mohou pochlubit exkluzivním elegantním designem a maximálním výkonem od 192 do 230 k. Jsou dokonalým vyjádřením německého inženýrství a díky špičkovým technologickým řešením v sobě spojují vysokou kvalitu provedení s mimořádnou spolehlivostí.

Již tak působivé vlastnosti doplňuje kabina MaxiVision 2 s intuitivním ovládním a ergonomickou multifunkční loketní opěrkou.

6230 TTV

Max. výkon 230 k



Důmyslná technologie hnacího ústrojí a inovativní nápravy a brzdy zaručují vynikající komfort a bezpečnost řidiče. Všechny tyto stroje jsou samozřejmě k dispozici s nejnovějšími řešeními pro přesné zemědělství. Řada 6 TTV má také k dispozici volitelnou rychlost 60 km/h (6210 / 6230) a motorovou brzdou Brake^{Plus} s aktivací E-Visco pro zvýšení brzdného účinku bez opotřebení brzd. Traktory s motory Deutz TCD 6.1 a vysoce účinnými převodovkami TTV poskytují vynikající výkon za všech podmínek, vyšší tažnou sílu a ještě lepší celkovou účinnost, ať už při jízdě vysokou rychlostí 60 km/h na veřejných komunikacích nebo při práci na poli.

6210 TTV
Max. výkon 216 k



6230 TTV HD
Max. výkon 230 k



VYROBENO V N



VÝROBNÍ ZÁVOD TRAKTORŮ BUDOUCNOSTI

DEUTZ-FAHR LAND (Lauingen), nejmodernější závod na výrobu traktorů v Evropě

DEUTZ-FAHR LAND. Tak se jmenuje nejmodernější továrna na výrobu traktorů v Evropě, která byla v roce 2017 slavnostně otevřena v Lauingenu. Vedle ostatních traktorů značky DEUTZ-FAHR s výkony od 120 do 340 k určených pro trhy po celém světě se zde vyrábí také řada 6 TTV. Traktor koncipovaný tak, aby nabídl nejlepší možnou odpověď na výzvy moderního zemědělství a bez kompromisů zvládl i ty nejtěžší a nejrozmanitější pracovní podmínky.

Modely řady 6 TTV vyrazily na cestu s jasným záměrem: stát se nespornou špičkou ve své třídě a nabídnout nebývalou úroveň produktivity a spolehlivosti. Traktory řady 6 TTV vybavené vysoce kvalitními komponenty, inovativní mechatronikou a zcela novou převodovkou TTV jsou mimořádně výkonné jak na poli, tak na silnici.

V ĚMECKU



DEUTZ-FAHR LAND a DEUTZ-FAHR ARENA v německém Lauingenu.



Nastavujeme nové standardy v kvalitě výroby.

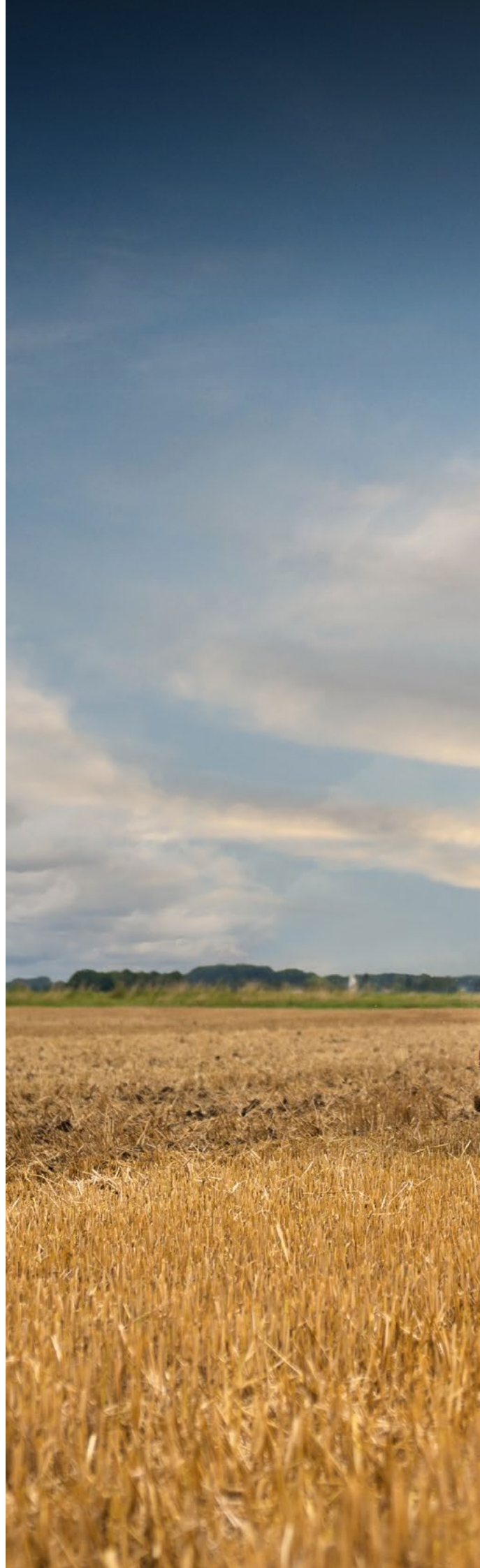
SERVIS DEUTZ-FAHR

Nejen blízko, ale také rychle

- Vysoké nároky na kvalitu
- Originální náhradní díly v prémiové kvalitě
- Rychlé a efektivní dodávky náhradních dílů
- Včasné doručení – po celém světě
- Široká nabídka produktů
- Vynikající poměr ceny a výkonu
- Vzdálený přístup pro co nejrychlejší servis



Traktory řady 6 TTV jsou neúnavné pracovní stroje koncipované tak, aby co nejproduktivněji využívaly potenciál zemědělství 4.0.



PRODUKTIVITA





Výhody

- Pozoruhodně plynulá akcelerace a rychlá odezva
- Vysoký podíl mechanického výkonu pro co nejvyšší účinnost a nejdélší životnost součástí
- Prodloužené intervaly výměny převodového oleje pro nižší náklady na údržbu (2.000 mth nebo 2 roky)
- Méně pohyblivých dílů, menší tření a menší ztráty výkonu pro působivou celkovou úsporu paliva



↑ PowerShuttle se spojkou SenseClutch a pěti úrovněmi nastavení.



↑ Ergonomický joystick MaxCom s tlačítky třibodového závěsu (TBZ), ovládání motoru a převodovky, s tlačítkem souvratového managementu a s ovládacími prvky dvou proporčních hydraulických okruhů.

PŘEVODOVKA

Mimořádná účinnost převodovky pro minimalizaci spotřeby paliva a maximalizaci produktivity

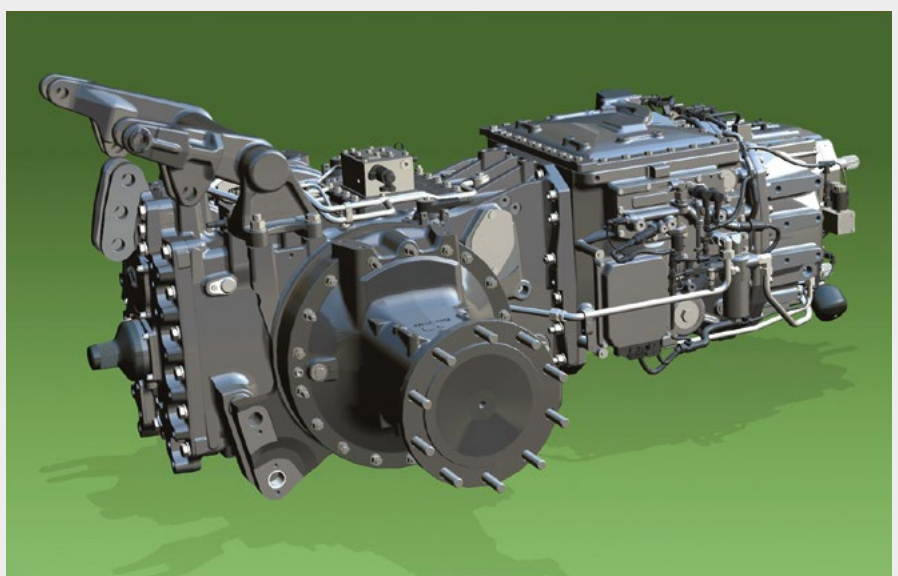
Nové převodovky TTV, které mají stejné základní uspořádání, stanovují v této třídě nová měřítka účinnosti a spolehlivosti. Stupňovitá planetová převodovka v kombinaci se dvěma rozsahovými spojky a hydrostatem umožňuje nejen rozdělit tok výkonu, ale také jej opět spojit. Přechod z hnacího poměru jedna na hnací poměr dvě se uskuteční ve zlomku sekundy a obsluha to ani nezaznamená. Díky dokonalému souznění dvou vysokotlakých hydrostatických jednotek v kombinaci se stupňovitou planetovou převodovkou poskytuje převodovka TTV hladký a plynulý výkon za všech podmínek a bez rážů. To znamená vysokou účinnost, nízkou spotřebu paliva a extrémní tažnou sílu.

Tato hnací jednotka, montovaná v závodě DEUTZ-FAHR LAND v německém Lauingenu, kombinuje vynikající mechanickou pevnost s úspornými řešeními použitými zejména u pohyblivých částí, které minimalizují setrvačnost a umožňují jednotce dosahovat mimořádně vysoké účinnosti. To vše se projevuje výrazným zvýšením točivého momentu efektivně přenášeného na kola a zlepšením tažné síly oproti předchozím modelům.

Další výhodou převodovek TTV je schopnost jet na silnici vysokou rychlostí při nízkých otáčkách motoru: rychlosti 60 km/h lze dosáhnout při otáčkách motoru nižších než 1.800 ot/min, zatímco rychlosti 50 km/h a 40 km/h lze dosáhnout při otáčkách motoru nižších než 1.500 resp. 1.200 ot/min. Všechny verze standardně disponují funkcí PowerZero a osvědčenou hydraulickou reverzací PowerShuttle s 5 nastavitelnými stupni, které si uživatel může zvolit pro dosažení nejlepších výsledků v každé situaci.



↑ Nezávislá páka ručního plynu a elektrohydraulická aktivace uzávěrek diferenciálů, pohonu všech kol a funkce ASM.



↑ Převodovka TTV se zadní nápravou.

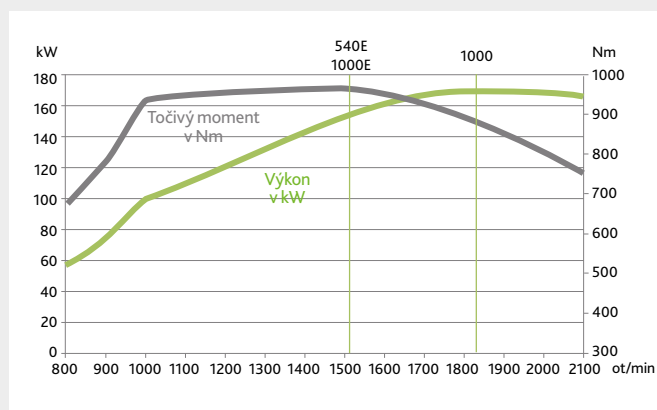
MOTOR

Působivý výkon s minimální údržbou

Traktory řady 6 TTV pohání nejnovější generace šestiválcových motorů Deutz TCD o objemu 6.057 cm³ s elektronicky řízeným vstřikováním Common Rail 1.600 barů, turbodmychadlem s Wastegate a mezichladičem stlačeného vzduchu. Tato impozantní pohonná jednotka dosahuje maximálního točivého momentu 821 Nm u modelu 6190 TTV a 970 Nm u modelů 6230 TTV a 6230 TTV HD. Motory Deutz TCD 6.1 splňující emisní normu Stage V, které se mohou pochlubit velkorysou křivkou točivého momentu, poskytují mohutný výkon i ve spodním rozsahu otáček. Téměř veškerý maximální točivý moment je k dispozici již při pouhých 1.000 ot/min, takže tyto traktory zvládnou většinu úkolů při nízkých otáčkách. To vede k významným výhodám z hlediska úspory paliva a v kombinaci s palivovou nádrží o objemu 420 l nebo 505 l (u modelu 6230 TTV HD) k nejdelším pracovním dnům. Nejmodernější mechanické výrobní postupy umožňují konstruovat tyto motory s mimořádně přesnými tolerancemi. To vede

k výraznému snížení vnitřního tření, což nejen zvyšuje účinnost a výkon, ale také prodlužuje servisní intervaly. Díky tomu mají traktory řady 6 TTV interval výměny motorového oleje 1.000 provozních hodin (nebo 2 roky).

Jednou z hlavních priorit při vývoji těchto motorů bylo rovněž snížení emisí. Soubor řešení přijatých jak pro motor, tak pro systém následného zpracování výfukových plynů (EAT) k dosažení limitů přísné emisní normy Stage V byl optimalizován tak, aby se snížila spotřeba paliva a provozní náklady. Zavedením kombinovaného systému následné úpravy výfukových plynů s bezúdržbovým oxidačním katalyzátorem DOC, pasivním filtrem pevných částic (který nepotřebuje speciální regenerační cykly prováděné vstřikováním dalšího paliva do výfuku) a katalyzátorem SCR nejnovější generace se podařilo minimalizovat spotřebu AdBlue i paliva.



↑ Koncepce nízkých otáček motoru s optimalizovanými křivkami výkonu a točivého momentu (6230 TTV a 6230 TTV HD – křivka motoru o výkonu 230 k zobrazená v grafu).



↑ Hliníkový chladič motoru 6210 TTV, 6230 TTV a 6230 TTV HD s jednoduchým otvíracím pákou a vzduchovým filtrem PowerCore.



↑ Hliníkový chladič motoru 6190 TTV s jednoduchým otvíracím pákou a vzduchovým filtrem PowerCore.



↑ Uspořádání pedálů s funkcí Engine Brake^{plus} (pedál mezi pedály spojky a brzd).



↑ Mimořádně kompaktní a konstrukčně pevný motor Deutz, který umožňuje použití elegantnější přední kapoty a lepší výhled dopředu.



↑ Elektronický viskózní ventilátor (eVisco) se sací hadicí pro systém předčištění vzduchového filtru (odstraňuje 95 % hrubých částic dřívě, než se dostanou k filtrům)..

HYDRAULICKÝ SYSTÉM A PTO

Působivá kapacita a výkon

Traktory řady 6 TTV nabízejí výběr z mnoha konfigurací hydraulického systému. Pro snížení ztrát výkonu při aplikacích s nízkými požadavky na průtok oleje jsou stroje řady 6 TTV standardně vybaveny hlavním hydraulickým okruhem Load Sensing. Maximální výkon hlavního čerpadla se v závislosti na modelu pohybuje od 120 do 160 l/min, přičemž model 6230 TTV HD je k dispozici také s čerpadlem o výkonu 210 l/min. Systém Clean Oil, který využívá samostatný hydraulický okruh vedle převodovky, dokáže dodat nářadí úctyhodných 60 litrů oleje (nebo 90 litrů u modelu 6230 TTV HD). Dostatečné množství pro každé nářadí.

Všechny hydraulické okruhy jsou elektronicky ovládané a proporcionálně regulovatelné. Volitelný systém Power Beyond je k dispozici rovněž s plochými čelními spojkami. Traktory lze vybavit až pěti hydraulickými okruhy vzadu a dvěma vpředu (kromě předního okruhu tříbodového závěsu, pokud je instalován).

Zadní tříbodový závěs se může pochlubit maximální nosností až 10.000 kg. Všechny 4 modely řady 6 TTV mají také přední tříbodový závěs s kapacitou 5.450 kg a s ovládním polohy, který disponuje také rozhraním ISOBUS pro jednoduché a rychlé připojení kompatibilního nářadí.

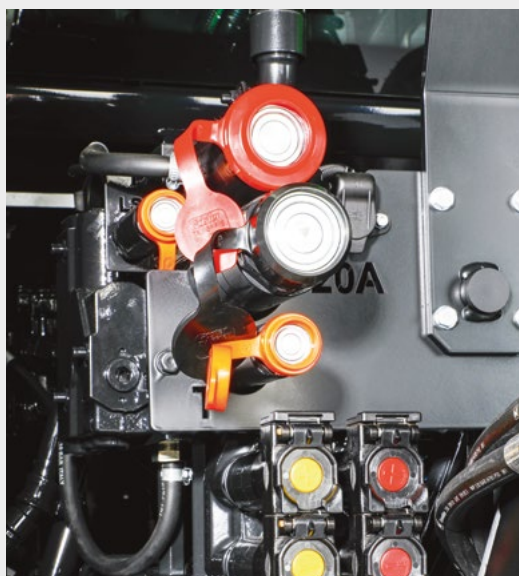
Zadní vývodová hřídel nabízí režimy otáček 540 ECO, 1000, 1000 ECO a také neutrální polohu pro snazší připojení zadního nářadí. Přední vývodová hřídel je k dispozici ve variantě 1000 nebo 1000ECO a lze ji volitelně objednat ve variantě DualSpeed, u které se dají otáčky vývodové hřídele měnit v systému InfoCentre^{Pro} přímo z kabiny. Díky působivému výkonu motoru s nízkými otáčkami lze režimy ECO PTO efektivně využívat pro mnoho úkolů, což výrazně snižuje spotřebu paliva i hlučnost.



↑ Systém Clean Oil dodává do nářadí až 90 litrů oleje a zajišťuje nejnižší náklady na údržbu díky intervalům výměny 2.000 mth nebo 2 roky.



↑ Přední vývodová hřídel DualSpeed nabízí odnímatelnou drážkovanou koncovku, což umožňuje spojení traktoru a nářadí s hnacími hřídelemi libovolného typu.



↑ Power Beyond s plochými čelními spojkami pro bezchybné připojení.



↑ Zadní tříbodový závěs v přepravní poloze pro menší riziko kontaktu se spodním táhlem při zatáčení.



Výhody

- Sedadlo řidiče otočné až o 23°
- Systém iLock proti odcizení zabraňující neoprávněnému použití
- Audiosystém DAB+ s Bluetooth a handsfree funkcí
- Držák na chytrý telefon a porty USB pro nabíjení
- Držák na tablet nebo externí monitor s koncovkou RAM

KABINA MAXIVISION 2

Díky pohodlné a funkční kabině bude každý pracovní den relaxací

Traktory řady 6 TTV zaručují vynikající komfort obsluhy i v těch nejnáročnějších pracovních podmínkách. Poskytují stejnou úroveň pohodlí jako výkonnější modelové řady: tyto traktory jsou totiž vybaveny stejnou kabinou MaxiVision 2 s volitelným pneumatickým odpružením, jakou mají ve výbavě modely DEUTZ-FAHR řady 7, 8 a 9. Prémiové, vysoce kvalitní materiály a prostorný interiér kabiny zajišťují pohodlné pracovní prostředí. Ergonomicky navržené a logicky rozmístěné ovládací prvky okamžitě a intuitivně poskytují všechny informace, které obsluha potřebuje, čímž usnadňují řízení traktoru a zvyšují jeho bezpečnost. Kabina je fyzicky oddělena od kapoty motoru, aby se minimalizovalo teplo, vibrace a hluk

přenášené do samotného interiéru. K minimalizaci hluku v kabině přispívá také zadní panel z akusticky izolačního skla. Hladina hluku tak při maximálních otáčkách motoru činí pouhých 69 dB(A).

Čelní sklo MaxView spolu s rozměrnými bočními okny, zadním sklem a zužující se konstrukcí kapoty zajišťují jasný a ničím nerušený výhled do všech stran. Řidič má tudíž dokonalý přehled o celém prostoru, ve kterém traktor pracuje. Výkonná LED světla zlepšují vnější viditelnost za zhoršených světelných podmínek a zároveň spotřebovávají podstatně méně energie než konvenční řešení osvětlení.



Nový volant.



Nové nastavitelné výdechy vzduchu a spínač baterie pohodlně umístěný na levé straně sloupku řízení.

Nová barevná obrazovka informačního monitoru InfoCentre^{Pro} s nejmodernější zobrazovací technologií přehledně zobrazuje všechny informace za každé situace, zatímco díky modulu MMI má obsluha všechna nastavení traktoru na dosah ruky. Otevíratelné střešní okno je k dispozici ve třech verzích: s neprůhlednou stínící clonou, v prosklené verzi s povrchovou úpravou „LowE“ nebo z průhledného polykarbonátu s vysokou hustotou. Varianta z polykarbonátu slouží také jako mezinárodně certifikovaná ochranná konstrukce FOPS (Falling Object Protective Structure).



Rozhraní pro ovládání rádia, klimatizace a světel a také posuvný držák monitoru.

LED SVĚTLA

Řadu 6 TTV lze vybavit kompletním LED osvětlením, které promění i tu nejtemnější noc na den

Balíček LED osvětlení zajišťuje vynikající viditelnost. Pro větší praktičnost a výrazný vzhled se horní světelný LED pruh na kapotě motoru automaticky rozsvítí po nastartování motoru. Osvětluje tak prostor před traktorem a zvyšuje bezpečnost práce na farmě. Pro jízdu po silnici lze traktor vybavit kompletní sadou silničních světel, která zahrnuje dvojitě LED světlometry a také LED směrová světla, LED brzdová světla a zadní koncová LED světla.

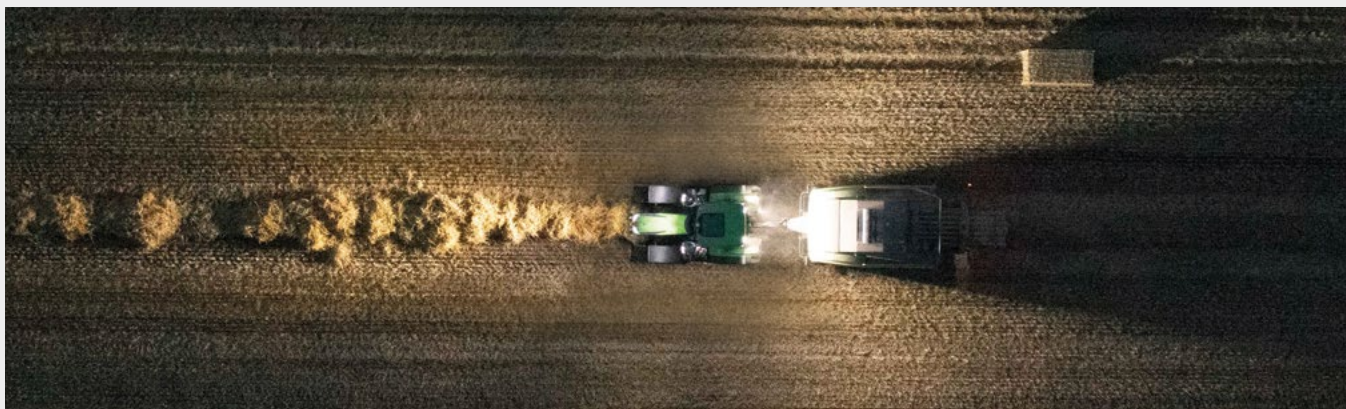
Výkonný světelný balíček obsahuje až 23 jednotlivých LED světelných jednotek, které vytvářejí jasné a intenzivní osvětlení. V nekomplexnější konfiguraci dosáhnou světla neuvěřitelných 50.000 lumenů světelného výkonu! Všechny ovládací prvky osvětlení jsou logicky uspořádány na pravé straně kabiny na speciálním panelu. Traktory mají také praktickou funkci "Coming Home". Aktivuje se jednoduše jedním stisknutím páčky dálkových světel. Umožňuje řidiči bezpečně opustit traktor za tmy. Světla se pak po nastavené době automaticky vypnou.



↑ K dispozici jsou kompletní LED balíčky pro pracovní i silniční světla.



↑ Podsvícená tlačítka pro vnější ovládání zadního TBZ, PTO a hydraulického okruhu.



↑ Osvětlení v rozsahu 360° pro nepřerušovanou práci v noci.

ODPRUŽENÍ A BRZDY

Inovativní balíček pro bezkonkurenční pohodlí a bezpečnost

Inovativní odpružená přední náprava, pneumatické odpružení kabiny a výkonné brzdy zajišťují naprostý komfort a bezpečnost při rychlostech až 60 km/h.

U modelu 6190 TTV je instalována přední náprava s robustním spodním kyvným ramenem. Modely 6210 – 6230 TTV HD s vyšším výkonem jsou vybaveny verzí s horním ramenem. Obě verze zavěšení přední nápravy vycházejí z dvouálcové koncepce a dají se tuhostně nastavit ve třech úrovních v systému InfoCentre^{Pro}.

Speciálně pro použití v silniční dopravě se dá řada 6 TTV objednat ve verzi s rychlostí 60 km/h (k dispozici u modelů 6210 TTV, 6230 TTV a 6230 TTV HD). Vynikající brzdový výkon v každé situaci zaručují osvědčené suché kotoučové brzdy na přední nápravě, které jsou pro verze s rychlostí 60 km/h povinné. Model 6190 TTV lze na přání objednat s mokřými kotoučovými brzdami vpředu.

Modely řady 6 TTV mohou být také vybavené inteligentním hydraulickým brzdovým systémem přívěsu "Dual Mode". Ten umožňuje připojit k traktoru jak přívěsy vyhovující současnému

nařízení Mother Regulation, tak i starší typy. Tyto brzdové systémy automaticky rozpoznají typ připojeného přívěsu a podle toho přizpůsobí brzdový účinek.

Pro dosažení ještě vyšší bezpečnosti a pohodlí je součástí volitelného pneumatického brzdového systému přívěsu nová funkce aTBM (Advanced Trailer Brake Management), která nejen zkracuje dobu odezvy brzd přívěsu a optimalizuje jeho brzdění, ale také poskytuje řidiči zpětnou vazbu týkající se stavu brzd přívěsu. Systém výrazně zvyšuje bezpečnost při jízdě z kopce, na kluzkém nebo mokřém povrchu vozovky a při prudkých brzdných manévrech s přívěsem.



↑ Měchy komfortního vzduchového odpružení kabiny.



↑ Přední náprava 6190 TTV s robustním spodním kyvným ramenem.



↑ Maximální jízdní komfort a nejlepší brzdový výkon i při rychlosti 60 km/h díky aTBM.



EDICE WARRIOR

Limitovaná edice pro každého, kdo vyžaduje jen to nejlepší

Výhody*

- Komfortní sedadlo Warrior
- Podlahová krytina DEUTZ-FAHR
- Kryt výfuku z nerezové oceli
- Nálepka Warrior a stříbrná chromovaná spona na kapotě
- Balíček LED světel
- Osvětlené vnější ovládací prvky
- Automatická klimatizace
- Zadní spodní odhlučňené sklo
- Speciální Warrior barvy: zelená, zelená java, matná zelená, černá nebo matná černá

* Dostupnost výbavy závisí na trhu.

Matná černá

Černá

Matná zelená

Java zelená

Zelená

⬆ Kromě zelené (ochrannou známkou chráněné) barvy DEUTZ-FAHR lze objednat řadu 6 TTV Warrior také v zelené barvě java, matné zelené, černé a matné černé.



⬆ Traktory ve verzi Warrior jsou standardně vybavené řadou luxusnějších prvků, které podtrhují exkluzivní charakter této varianty výbavy.

Pro všechny ty, kteří rádi vyčnívají z davu, nabízí DEUTZ-FAHR pro modely řady 6 TTV často žádanou variantu výbavy Warrior. Modely Warrior jsou k dispozici v 5 barvách. Využijte speciální sadu LED osvětlení Warrior a užijte si luxus pohodlných sedadel Warrior, automatické klimatizace a audiosystému s DAB. V provedení

Warrior působí řada 6 TTV odvážným dojmem a nezaměnitelně vyčnívá z davu.

SDF SYSTEMY CHYTRÉHO ZEMĚDĚLSTVÍ





Traktory řady 6 TTV lze vybavit různými produkty a službami, které usnadňují práci a zvyšují produktivitu.



ZEMĚDĚLSTVÍ 4.0: PLNĚ PROPOJENÉ

Traktory řady 6 TTV nabízejí prvotřídní technologie, které umožňují pokračovat v práci s pomocí ještě inteligentnějších řešení



Výhody

- iMonitor3 jako centralizované rozhraní pro správu řady různých aplikací pro navádění, správu dat, ISOBUS a pro další volitelné funkce, jako je Xtend nebo Auto Turn
- SDF systém automatického navádění (SDF Guidance) s novým přijímačem GNSS SR20 pro vynikající přesnost
- Velký počet funkcí ISOBUS, jako je automatické ovládání sekcí s až 200 sekcemi nebo TIM (Tractor Implement Management)
- SDF správa dat (SDF Data Management) pro spolehlivou výměnu dat např. s Agrirouterem
- SDF flotilový management (SDF Fleet Management) pro úplnou kontrolu dat stroje na dálku

Automatizované naváděcí systémy maximalizují komfort obsluhy. Traktory řady 6 TTV mohou být na přání vybaveny nejpokročilejšími a nejsložitějšími systémy automatického navádění a telemetrie. Centimetrová přesnost zamezuje zbytečnému překrývání, šetří palivo, snižuje opotřebení součástí a minimalizuje použití strojů potřebných pro výrobu. Řešení připojení, která nabízí DEUTZ-FAHR, ještě více zjednodušují interakci mezi kanceláří a stroji. SDF flotilový management poskytuje uživateli plnou kontrolu nad modely řady 6 TTV. Aplikace umožňuje majiteli sledovat polohu traktoru v reálném čase, ať se nachází kdekoli.



↑ Funkce Xtend, ovládání nářadí pomocí ISOBUS UT prostřednictvím tabletu, když jste mimo kabinu.



↑ SDF systém automatického navádění: řada funkcí jako např. Auto Turn (automatické otáčení na souvrati) pro co nejvyšší pohodlí.



↑ Nastavení souvratí s funkcí Auto Turn a Comfortip pomáhá obsluze v náročných situacích.

SDF flotilový management lze také využít jako efektivní nástroj pro plánování údržby, a to s využitím jeho notifikačních funkcí a pro získávání údajů týkajících se výkonu a spotřeby paliva. Díky aplikaci SDF flotilový management mohou prodejci vždy pomoci řidičům v případě vzniku jakýchkoli problémů. Tím se zkracují prostoje a zvyšuje se provozní spolehlivost stroje u zákazníka.



iMONITOR3

Inovativní terminál, díky němuž má řidič nad strojem plnou kontrolu

Centrálním ovládacím prvkem stroje je iMonitor3, který se dodává spolu s aktualizovanou grafikou pro nové, ještě jednodušší a intuitivnější uživatelské prostředí. Vybírat lze ze dvou velikostí monitoru – 8" nebo 12"; druhá z nich je největší velikost terminálu dostupná v současnosti na trhu u všech traktorů. Umožňuje řidiči spravovat všechny nejdůležitější funkce stroje jako nastavení traktoru, navádění, ovládání nářadí ISOBUS a správa dat.

Obrazovka se dá rozdělit do různých polí pro zobrazení vyhrazených funkcí, přičemž účinná antireflexní vrstva zajišťuje dobrou čitelnost všech informací. Díky modernímu ovládacímu prostředí pomocí dotykové obrazovky a volitelnému externímu ovládacímu MMI jsou všechny činnosti ještě pohodlnější. S ohledem na velké množství funkcí ovládaných z terminálu se intuitivní a okamžitá použitelnost stává

naprosto klíčovou: a vše je dostupné z jediného ovládacího rozhraní umístěného ergonomicky na loketní opěrce. Podpůrné funkce, mezi které patří rychlí průvodci a popisky ikon, zajistí v kombinaci s přehlednou strukturou menu jednoduché a intuitivní použití. Pokud má obsluha přesto nějaké další pochybnosti o funkcích rozhraní, může je rychle vyřešit pomocí funkce vzdálené podpory. iMonitor3 je vysoce praktické rozhraní spojující řidiče, traktor, nářadí a kancelář. Kromě obrovského množství funkcí dostupných již ve standardní výbavě lze dokonce odemknout další funkce, a tím zvýšit i úroveň využití – například funkci Xtend, která umožňuje přenášet obrazovky na externí tablety.

SDF systém automatického navádění

Moderní systémy automatického navádění nejen zvyšují produktivitu snížením stresu řidičů, ale také poskytují výraznou úsporu času díky zajištění větší přesnosti při práci v terénu. Aplikace SDF Guidance umožňuje pracovat pohodlně a vždy s nejvyšší přesností.

SR20

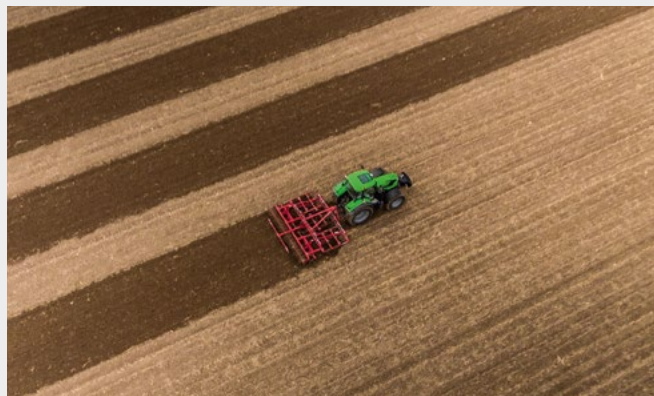
SR20 je nový přijímač GNSS automatického řízení navržený pro nejvyšší přesnost a výkon v terénu. Dokáže přijímat všechny důležité družicové systémy (GPS, GLONASS, GALILEO, QZSS a Beidou), aby bylo dosaženo spolehlivého sledování družic pro konzistentní přesnost za všech podmínek. Protože hardware standardně obsahuje tříosý gyroskop pro detekci nejmenších pohybů, lze jeho úroveň přesnosti snadno zvýšit, např. z korekci DGPS jako je Egnos na RTK.

ISOBUS

Elektronika zvyšuje bezpečnost, přesnost a efektivitu zemědělských strojů. Díky sběrnici ISOBUS může nyní obsluha ovládat všechna kompatibilní nářadí přes jediný monitor (UT). iMonitor3 lze použít jako centrální řídicí jednotku pro všechny aplikace ISOBUS a pro řízení nejrůznějších operací. Mnoho funkcí je k dispozici bez aktivace licence: například přiřazení funkcí AUX (AUX-N), automatické přepínání až 200 sekcí (TC-SC) a zpracování aplikačních map (TC-GEO).

TRACTOR IMPLEMENT MANAGEMENT (TIM)

DEUTZ-FAHR získal jakožto první výrobce traktorů na trhu certifikaci TIM. Ta umožňuje obousměrnou komunikaci mezi traktorem a nářadím. Díky tomu může samotné nářadí automaticky ovládat řadu funkcí traktoru, což mu umožňuje řídit rychlost pojezdu a ovládat hydraulické okruhy, třibodový závěs a vývodovou hřídel. Funkce TIM je dalším klíčovým prvkem pro ještě větší efektivitu, menší únavu a vyšší produktivitu.



↑ SDF systém automatického navádění pomáhá řidičům: po celý den, za všech podmínek, se spolehlivou a vysokou přesností.



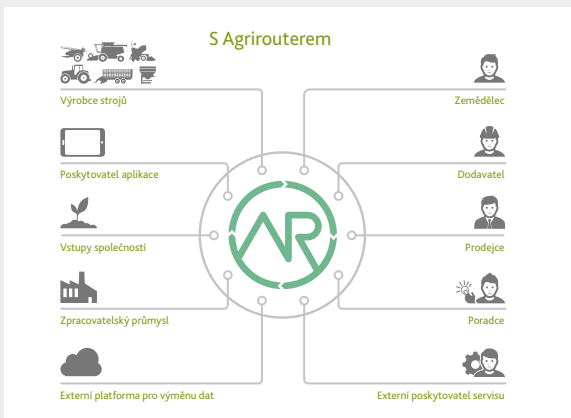
↑ Funkce Xtend umožňuje zobrazovat SDF systém automatického navádění, nebo ovládat nářadí ISOBUS na externím zařízení např. na tabletu.



↑ ISOBUS: lze připojit jakýkoli typ nářadí a využívat různé funkce ISOBUS.



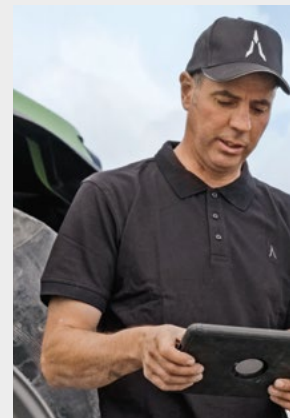
↑ Traktory řady 6 TTV jsou certifikované pro různé funkce AEF a dokonce připravené pro TIM.



↑ Agrirouter umožňuje uživatelům komunikovat z různých oblastí použití a zajišťuje spolehlivou výměnu dat.



↑ Propojte řadu 6 TTV se svým prodejcem a získajte rychlou a pohodlnou podporu.



↑ SDF flotilový management poskytuje podporu o stroji.



...tuje neustálý přístup k relevantním údajům

SDF Smart Farming Solutions

SDF systémy chytrého zemědělství: nejmodernější technologie pro kompletní připojení

Optimalizujte provoz. Zvyšte efektivitu. Propojení strojů, kanceláře a dalších externích zdrojů zjednodušuje různé pracovní procesy. SDF Smart Farming Solutions nabízí praktická řešení pro správu klíčových dat a neustálé spojení. Uživatel může kdykoli zcela svobodně činit vlastní rozhodnutí a volby, přičemž veškerá data zůstávají v jeho výhradním vlastnictví.

SDF Fleet Management

SDF flotilový management

S novou aplikací SDF Fleet Management nabízí společnost SDF přizpůsobitelná řešení pro správu klíčových údajů o provozu stroje v reálném čase. Můžete tak významně profitovat z toho, že nad svými stroji máte naprostou kontrolu a můžete rovněž spravovat řadu důležitých údajů, jako například trasy odpovídající vykonávaným činnostem. Soubor aplikací SDF Fleet Management představuje centralizované řídicí rozhraní pro analýzu telemetrických dat ze strojů DEUTZ-FAHR. Data z traktorů se v reálném čase přenášejí prostřednictvím mobilního internetového připojení do aplikace, která Vám umožňuje analyzovat, sledovat, a dokonce optimalizovat využití Vašich strojů. Zobrazení "mapy" ukazuje polohu a stav strojů nebo celého vozového parku a může zobrazovat i historická data. Na přání lze nastavit virtuální ploty, a pokud stroj opustí danou oblast, odešle systém varování. Chybová hlášení mohou být předána týmu technické podpory prodejce a využita k předvídání poruch a snížení zbytečných odstávek strojů. Díky aplikaci vzdálené podpory mohou prodejci po povolení řidičů snadno přistupovat k zařízení iMonitor3 a pomáhat jim při případných aktuálních provozních otázkách nebo problémech.

SDF Data Management

SDF správa dat

Efektivní správa dat je stále důležitější pro optimalizaci pracovních procesů při řízení farem a polí. SDF využívá standardní formáty souborů jako shape nebo ISO-XML pro spolehlivější výměnu dat. Uživatelé tak mohou mít neustále přehled o tom, co se děje, a to díky koordinovaně přenášeným souvislým datům.



Agrirouter je univerzální platforma umožňující spolehlivou a neutrální výměnu dat mezi nejrůznějšími terminály. Platforma zjednodušuje výměnu dat, a tím i pracovní procesy, snižuje zatížení kanceláří a zvyšuje ekonomickou efektivitu, čímž uvolňuje cenný čas pro jiné činnosti. Jako neutrální platforma pro výměnu dat představuje řešení jedné z největších překážek digitalizace v zemědělství a umožňuje zemědělcům a dodavatelům vyměňovat si data mezi aplikacemi strojů a aplikacemi zemědělského softwaru od různých výrobců. Každý uživatel si může zdarma vytvořit osobní účet Agrirouter a individuálně jej nakonfigurovat. Cesty, do kterých a ze kterých se data přenášejí, definuje pouze uživatel v nabídce nastavení. Seznam partnerů a další informace naleznete na adrese www.my-agrirouter.com. Řada traktorů 6 TTV je již z výroby vybavena veškerým potřebným hardwarem, přičemž stávající traktory DEUTZ-FAHR lze dodatečně vybavit potřebnými komponenty.

ŠAMPIÓN MEZI NAKLADAČI

Naprosto všestranný a přizpůsobivý

- Mimořádné schopnosti víceúčelové řady 6 TTV od počátku koncipované tak, aby nabízely bezkonkurenční všestrannost, se posouvají ještě dále díky možnosti výběru ze tří různých továrních montážních sad, které umožňují snadnou, rychlou a hospodárnou instalaci čelního nakladače FZ80.1
- Programovatelný a ergonomicky navržený elektronický ovládací joystick vedle sedadla řidiče umožňuje obsluhu jednoduše a intuitivně ovládat všechny pohyby čelního nakladače
- Čelní nakladač Profiline FZ80.1:
 - výška zdvihu více než 4,5 m (v závislosti na pneumatikách)
 - více než 37,7 kN vylamovací síly
- Rychlé zvedání a maximální komfort díky:
 - hydraulickému čerpadlu o výkonu 160 nebo 210 l/min
 - systému rychlého řízení Easy Steer
 - nastavitelnému systému PowerShuttle se spojkou Sense Clutch



↑ Nejlepší viditelnost, skvělá manévrovatelnost a maximální stabilita díky plné integraci sad na použití čelního nakladače během celého vývoje traktoru.



↑ Maximální výška zdvihu 4,5 m a vylamovací síla 37,7 kN.



↑ K dispozici je široká nabídka nářadí pro čelní nakladač a protizávaží.

SNADNÁ ÚDRŽBA

Méně servisu pro lepší využití dne

Traktory DEUTZ-FAHR byly vždy známé pro svou jednoduchou údržbu a maximální dobu provozu. Řada 6 TTV tuto skutečnost opět potvrzuje prodlouženými intervaly výměny oleje (1.000 mth u motorového oleje nebo 2.000 mth u převodového a hydraulického oleje, popř. každé dva roky), průhledy pro vizuální kontrolu hladiny chladicí kapaliny, hydraulického a převodového oleje nebo oleje přední vývodové hřídele a vynikajícími celohliníkovými výklopnými chladiči. Další předností je měrka motorového oleje přístupná bez otevření kapoty motoru a externí přípojka stlačeného vzduchu na levé straně traktoru určená pro čištění chladičů nebo kabiny (s příslušnými filtry). Ta samozřejmě zahrnuje i vzduchovou pistoli a hadici uloženou ve speciální schránce nad nádrží AdBlue. Díky

praktickému otvoru pro baterii umístěnému na pravé straně pro rychlé připojení napájení a díky kontrole pojistek na palubní desce přímo v kabině se traktory obsluhují naprosto bez problémů.

Prodloužené servisní intervaly, zkrácené prostoje stroje a snadný přístup ke všem místům údržby zvyšují celkovou hospodárnost každého jednotlivého modelu. Traktory řady 6 TTV na tuto tradici nejen navazují, ale ještě ji vylepšují.

Prodloužená záruka SDF ExtraCare: k dispozici jsou dva záruční balíčky, 3 roky nebo 3.000 mth a 5 let nebo 5.000 mth.



↑ Vývod stlačeného vzduchu a vypínač vstupního světla chrání schůdky.



↑ Palivová nádrž o objemu až 505 l pro co nejdelší provoz.



↑ Velká schránka na nářadí pohodlně umístěná na pravé straně.



↑ Soubor chladičů s lehce přístupným otevíracím mechanismem.



↑ Vzduchový filtr s předčisticí jednotkou.



↑ Nádrž na vodu s ocelovými ukazateli hladiny.


TECHNICKÉ ÚDAJE	ŘADA 6 TTV AGROTRON			
	6190 TTV	6210 TTV	6230 TTV	6230 TTV HD
MOTOR				
Model			Deutz TCD 6.1	
Emisní norma			Stage V	
Válce / Zdvihový objem	počet / cm ³		6 / 6.057	
Turbodmychadlo s mezichladičem stlačeného vzduchu			●	
E-Visco ventilátor			●	
Vstřikovací tlak (Deutz Common Rail)	bary		1.600	
Maximální výkon (ECE R120)	kW / k	141 / 192	159 / 216	169 / 230
Výkon při jmenovitých otáčkách (ECE R120)	kW / k	141 / 191	145 / 197	165 / 225
Otáčky při maximálním výkonu	ot / min		1.900	
Maximální otáčky motoru (jmenovité)	ot / min		2.100	
Maximální točivý moment	Nm	821	849	970
Otáčky při maximálním točivém momentu	ot / min		1.500	
Vzduchový filtr s odsáváním hrubých nečistot			●	
Motorová brzda Brake ^{plus}			○	
Objem palivové nádrže	l		420	505
Objem nádrže na AdBlue	l		29	35
Interval výměny oleje	mth		1.000	
PŘEVODOVKA TTV				
Model		TTV převodovka T7340	TTV převodovka T7540	TTV převodovka T7560
Převodový poměr			1,3350	1,3584
Maximální rychlost 60 km/h ECO	ot / min	-	1.792	1.799
Maximální rychlost 50 km/h SuperECO	ot / min	1.494	1.494	1.499
Maximální rychlost 40 km/h UltraECO	ot / min	1.195	1.195	1.199
Aktivní zastavení (PowerZero)			●	
Tempomat	počet		2 v každém směru	
Jízdní režimy (automatický / pokročilý automatický / PTO / manuální)			●	
Reverzace PowerShuttle s nastavitelnou agresivitou SenseClutch (5 stupňů)			●	
Interval výměny oleje	mth		2.000	
HYDRAULIKA A TŘÍBODOVÝ ZÁVĚS (TBZ)				
Výkon čerpadla Load Sensing (std.)	l/min		120	
Výkon čerpadla Load Sensing (na přání)	l/min		160	160 / 210
Hydraulický systém CleanOil (oddělený hydraulický systém)			●	
Maximální odebíratelné množství oleje	l		60	90
Vlastní čerpadlo řízení	l		58 nebo 58+28	
Hydraulické okruhy (std.)	počet		4	
Hydraulické okruhy (na přání)	počet		5 vzadu / 1 nebo 2 vpředu / 1 pro přední TBZ	
Hydraulické okruhy s nastavením času a průtoku – proporcionální ovládání			●	
Power Beyond standardní rychlospojky			○	
Power Beyond ploché rychlospojky			○	
Automatické stabilizátory ramen (hydraulické nebo mechanické)			○	
Radar			○	
Kapacita zadního TBZ	kg		9.200	10.000
Vnější ovládání na zadních blatnících			●	
Přepavní poloha ramen			●	
Přední TBZ s ovládáním polohy			○	
Kapacita předního TBZ	kg		5.450	
Vnější ovládání předního TBZ			○	
Automatický třetí bod vpředu			○	
Hydraulický třetí bod			○	
Hydraulický třetí bod vzadu			○	
Interval výměny oleje	mth		2.000	
VÝVODOVÁ HŘÍDEL (PTO)				
Zadní PTO 540ECO / 1000 / 1000ECO			●	
Zadní automatická PTO			●	
Přední PTO 1000 nebo 1000ECO			○	
Přední PTO DualSpeed 1000 / 1000ECO měnitelná v InfoCentre ^{Pro}			○	
Přední automatická PTO			○	
NÁPRAVY A BRZDY				
Model		Dana M50		Dana M60L
Adaptivní odpružení přední nápravy			○	
Vnější suché kotoučové brzdy, přední		-	○	
Elektrohydraulická 100% uzávěrka diferenciálu			●	
ASM systém			●	
Příprava na navigaci s funkcí EasySteer			○	
Úhel natočení kol	stupně		52	
Posilovač brzd (PowerBrake)			●	
Elektronická parkovací brzda (EPB)			○	
Pneumatická brzda přívěsu s pokročilým ovládním brzd přívěsu (aTBM)			○	
Hydraulická brzda přívěsu s funkcí Dualmode			○	

● = standard ○ = na přání – = není k dispozici

TECHNICKÉ ÚDAJE		ŘADA 6 TTV AGROTRON			
		6190 TTV	6210 TTV	6230 TTV	6230 TTV HD
ELEKTRICKÝ SYSTÉM					
Napětí	V			12	
Standardní baterie	V / Ah			12 / 180	
Alternátor	V / A			14 / 200	
Startér	V / kW			12 / 3,1	
Externí zásuvka				●	
Rozhraní pro příslušenství 11786 (7pólové)				○	
Externí zásuvka, 30 A				●	
KABINA MAXIVISION 2					
Mechanické odpružení kabiny				●	
Pneumatické odpružení kabiny				○	
Nastavitelná a teleskopická zpětná zrcátka s LED světlem				●	
Vyhřívání a elektronicky nastavitelná zpětná zrcátka s LED světlem				○	
Klimatizace				●	
Automatická klimatizace				○	
Střešní okno				●	
Střešní okno "LowE"				○	
Střešní okno FOPS				○	
Multifunkční loketní opěrka s joystickem MaxCom				●	
iMonitor3 s 12" nebo 8" displejem				○	
AutoTurn				○	
Xtend				○	
ISOBUS (se zásuvkami vpředu, vzadu a v kabině)				○	
TIM (Tractor Implement Management)				○	
VRC (Variable Rate Control)				○	
SC (Section Control) 200 sekci				○	
MMI se 3 programovatelnými tlačítky				○	
Přijímač SR20 RTK				○	
CTM modul				●	
Upevňovací lišta pro příslušenství s držákem				○	
Panel pro ovládání světla (WOLP) s funkcí ComingHome				●	
Comfortip Professional				○	
Sedadlo Max-Comfort Plus XL s vyhřevem				●	
Sedadlo Max-Dynamic Plus DDS XXL s možností otáčení o 23°, vyhřevem a dynamickým systémem odpružení				○	
Sedadlo Max-Dynamic Evo DDS XXL s koženkou, s možností otáčení o 23°, aktivní klimatizací a dynamickým systémem odpružení				○	
Sedadlo spolujezdce				●	
Příprava na rádio s anténou a 4 reproduktory				●	
Vysoce kvalitní rádio DAB+ s Bluetooth a funkcí hands-free				○	
12x halogenová pracovní světla				●	
Až 23x LED pracovní světla				○	
Až 2x LED maják				○	
LED silniční světlo				○	
Funkce iLock				●	
PŘEDNÍ NAKLADAČ					
Příprava Light Kit / mezi příprava / Ready Kit (včetně HydroFix)				○	
Model čelního nakladače				ProfiLine FZ80.1	
Vykládací výška	mm			až 4.500	
Vylamovací síla 900 mm před bodem otáčení	daN			3.770	
ROZMĚRY A HMOTNOSTI					
Přední pneumatiky (min.)			420 / 85 R28		420 / 85 R30
Zadní pneumatiky (min.)			520 / 85 R38		480 / 80 R46
Přední pneumatiky (max.)			600 / 60 R30		600 / 65 R30
Zadní pneumatiky (max.)			710 / 60 R42		900 / 60 R38
Rozvor	mm	2.769		2.848	2.918
Délka	mm	4.718 - 6.122		4.797 - 6.201	4.867 - 6.271
Výška	mm			3.250 - 3.300	
Šířka	mm			2.350 - 2.790	2.350 - 2.990
Světlá výška	mm			510 - 560	
Šířka přední nápravy (od příruby k přírubě)	mm	1.780			1.940
Šířka přední nápravy s kotoučovými brzdami (od příruby k přírubě)	mm	-			2.046
Šířka zadní nápravy (od příruby k přírubě)	mm			1.890	
Pohotovostní hmotnost na přední nápravě	kg	3.465 - 4.160		3.540 - 4.235	3.640 - 4.385
Pohotovostní hmotnost na zadní nápravě	kg	5.215 - 5.715		5.290 - 5.790	5.390 - 5.940
Celková pohotovostní hmotnost	kg	8.680 - 9.875		8.830 - 10.025	9.030 - 10.325
Závaží v kolech				○	
Maximální přípustné zatížení přední nápravy	kg	5.200 @ 50 kph		6.000 @ 60 kph	
Maximální přípustné zatížení zadní nápravy	kg	10.000 @ 50 kph		10.000 @ 60 kph	11.000
Maximální přípustné zatížení	kg	14.500 @ 50 kph		14.500 @ 60 kph	15.500 @ 60 kph
Maximální zatížení závěsu K80 – nejnižší poloha	kg			4.000	

Technické údaje a obrázky jsou pouze ilustrativní. Intervaly výměny oleje jsou rovněž vázány na dvouleté cykly. DEUTZ-FAHR se neustále snaží přizpůsobovat své produkty požadavkům a přáním zákazníků, proto si vyhrazuje právo provádět aktualizace a změny bez předchozího upozornění.

Pro více informací kontaktujte svého prodejce
DEUTZ-FAHR, nebo navštivte www.deutz-fahr.cz.

DEUTZ-FAHR patří mezi značky skupiny  SDF

VÝHRADNÍ IMPORTÉR
PRO ČESKOU REPUBLIKU

