



TYM
TRACTORS

TYM
T495
T575

Traktory pro náročné úkoly



Traktory **TYM T495** a **T575** nabízí ty nejlepší vlastnosti z kompaktních a užitkových řad, jsou jednoduše ovladatelné díky ergonomickému ovládání a vynikají **bezkonkurenční manévrovatelností**. Traktory jsou vyvinuty **pro náročné úkoly** v zemědělství, sadech, vinicích, ale i pro práci v komunální sféře (města, parky, obce, zahrady).



Vysoký výkon

Čtyřválcový diesellový motor **KUKJE®** se zdvihovým objemem 2 286 cm³ o výkonu **46/56 koní**.



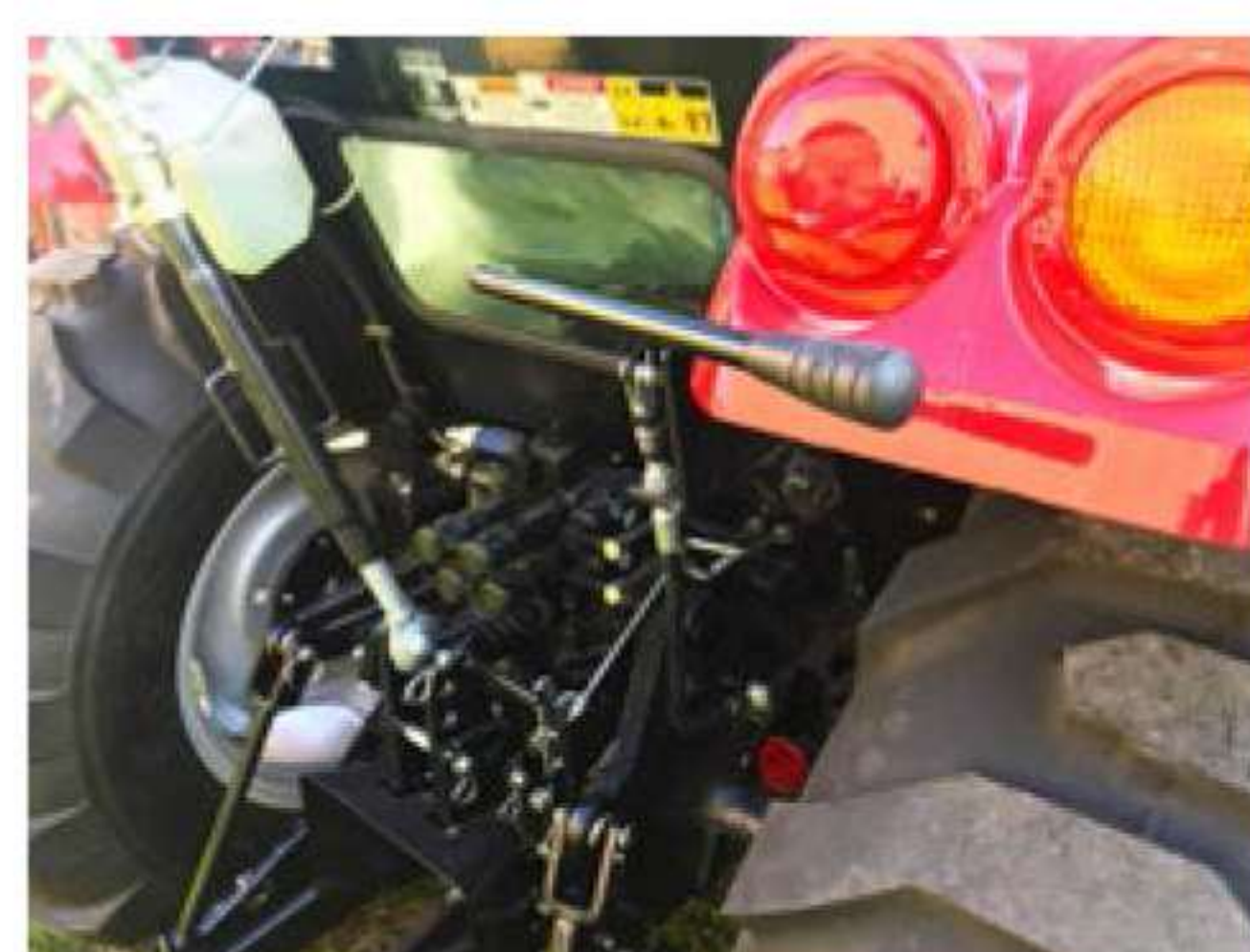
Joystick

Jednoduché a intuitivní ovládání příslušenství.



Ergonomická kabina

Prostorná kabina s klimatizací ve standardu.



Zadní TBZ

Vnější ovládání zadního tříbodového závěsu ve standardní výbavě.



USB

Digitální panel s USB portem.

NEJEDLÝ s.r.o.
Nádražní 481/31
671 72 Miroslav

telefon 515 333 086
mobil 603 845 893
traktory@nejedly.cz

www.nejedly.cz

Technická specifikace

TYP	T495/T575	T495/T575 HST
MOTOR	Kukje®	Kukje®
Výkon k (kW)	46 (34) / 55,7 (41)	46 (34) / 55,7 (41)
Jmenovité otáčky (min ⁻¹)	2 600	2 600
Počet válců	4	4
Zdvihový objem (cm ³)	2 286	2 286
Plnění	atmosferické	přeplňovaný
PŘEVODY		
Typ převodovky	synchronizovaná s reverzací	hydrostatická
Počet převodových stupňů	8x8	3 HST
Hnací systém	4x4	4x4
Maximální rychlost (km/h)	25,8	24,3
Ovládání vývodového hřídele	elektro-hydraulické	elektro-hydraulické
Otáčky výv. hřídele (min ⁻¹)	540	540
Automatika výv. hřídele	ano	ano
Mezinápravový vývodový hřídel (2 000 min ⁻¹)	ne	ne
ŘÍZENÍ	hydrostatické	hydrostatické
BRZDY	diskové mokré	diskové mokré
HYDRAULIKA – ovládání	mechanické	mechanické
Zvedací síla v oku (kg)	1 733	1 733
Zvedací síla 600 mm za okem (kg)	1 387	1 387
Průtok čerpadla hydrauliky (l/min)	29	29
Průtok čerpadla hydraulického řízení (l/min)	16	16
Celkový průtok (l/min)	45	45
Vnější hydraulické okruhy – zadní	2	2
Vnější hydraulické okruhy – přední	na přání	na přání
Kategorie 3 bodového závěsu	I	I
DALŠÍ PARAMETRY		
Objem palivové nádrže (l)	60	60
Celková délka (mm)	3 930	3 930
Celková šířka agro / INDU / travní (mm)	1 620 / 1 800 / 1 820	1 620 / 1 800 / 1 820
Rozvor (mm)	1 935	1 935
Výška s ROPS (mm)	2 594	2 594
Výška s kabinou (mm)	2 390	2 390
Světlá výška (mm)	350	350
Hmotnost s ROPS (kg)	1 756 / 1 763	1 756 / 1 763
Hmotnost s kabinou (kg)	1 904 / 1 920	1 904 / 1 920
Agro kola – přední/zadní	9,5–16 / 13,6–26 / 9,5–16 / 13,6–26	9,5–16 / 13,6–26 / 9,5–16 / 13,6–26
Průmyslová kola (standard) – přední / zadní	12–16,5 / 17,5L–24 / 12–16,5 / 17,5L–24	12–16,5 / 17,5L–24 / 12–16,5 / 17,5L–24
Travní kola – přední/zadní	3 080 / 3 080	3 080 / 3 080
Min. poloměr otáčení (s brzdami) (mm)	3 340 / 3 340	3 340 / 3 340
Min. poloměr otáčení (bez brzd) (mm)	ano	ano
Provedení s ochranným rámem ROPS	ano	ano
Provedení s kabinou	ano	ano
Klimatizace	ano	ano



Standardní výbava

- ▶ Volitelný pohon 4x4
- ▶ Mechanická / hydrostatická převodovka
- ▶ Klimatizovaná kabina / rám ROPS
- ▶ Sklopná konzole volantu
- ▶ Závaží, joystick
- ▶ Elektro-hydraulické zapínání vývodového hřídele

Na přání

- ▶ Nakladač
- ▶ Přední tříbodový závěs
- ▶ Spodní táhla s rychloupínáním
- ▶ Etážový závěs
- ▶ Průmyslová nebo travní kola